

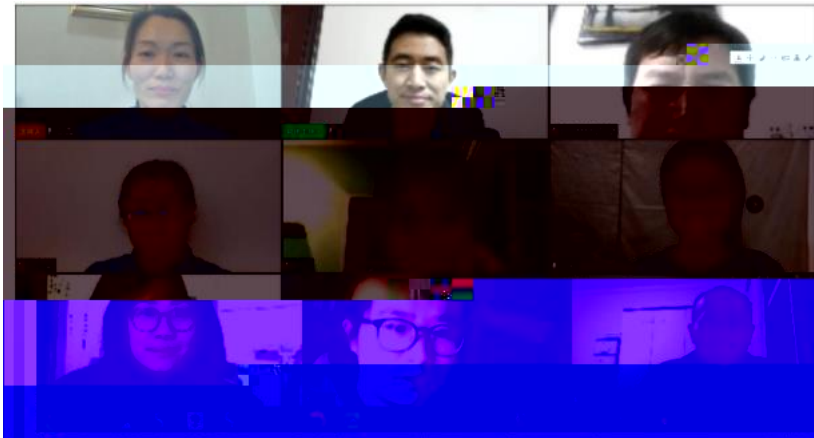
## 典型案例汇

	案例类型	
疫一徒制	三教改革	案上在共
新高学徒	人才培养	1. 在 2. 式 3. 师 4. 师 5. 师 6. 师

币资队伍、三教改革、推广价值上进行描述，

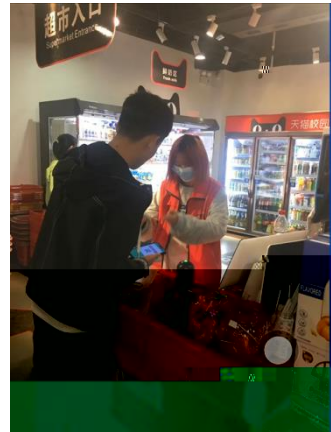
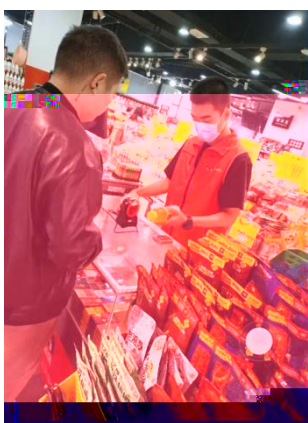
学, 采用线
投身学习,
学习与抗疫
学模式
人才培养模
程
“双导师”
素质
方式

2020





2



3









19统计与会计3

签到 问卷 抢答 选人 评分 测验 活动库

抢答 03-10 16:40

调查时间和调查期望的含义 某企业2019年12月31日

抢答 03-10 16:20

2、调查单位与填报单位的关系是( )。 A.二者是一致的 B.二者有时是一致的 C.二者没有关系 D.调查单位大于...

调查项目是什么?

选人 03-10 16:22

某市规定2019年工业经济活动成果年报呈报时间是2020年1月31日,其调查时间为( )。

抢答 03-10 16:23

调查报告中要体现( )。

抢答 03-10 16:25

统计调查的基本要求有( )。

抢答 03-10 16:25

(课堂互动)



